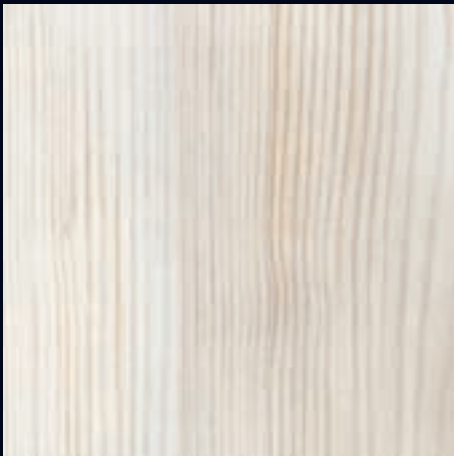


## Systempaneele 2009



»MEISTER –  
Die Marke für Profis –  
und für alle Menschen,  
die Perfektion lieben.«



## Wir denken in Generationen

Als Familienunternehmen denken wir langfristig. Doch was haben die Käufer von MEISTER-Produkten davon? Zum Beispiel die Sicherheit, durch den Kauf eines unserer Böden oder eines Paneels in Nachhaltigkeit zu investieren. Denn für uns ist Ökologie kein Modetrend. Wir sehen darin einen Eckpfeiler unserer Unternehmensphilosophie. Schon 1993 haben wir einen Blauen Engel für ein MEISTER-Paneel bekommen. Heute trägt ein Großteil unseres Sortiments dieses Umweltzeichen. Und Tropenholz haben wir konsequent aus unseren Echtholzbodenkollektionen gestrichen.

Dass wir Entwicklungen langfristig beobachten und mitunter Trends auch mitgestalten, beweist dieser Katalog. Seit Jahrzehnten fertigen die MeisterWerke hochwertige Paneellösungen für Wand und Decke. Gerade jetzt erlebt das Paneel eine Renaissance als Element der Raumgestaltung. Für uns war das der Anlass, mit unseren Systempaneelen SP 500, SP 400 und SP 300 ein völlig neues Produktkonzept zu präsentieren. Diese Kollektionen setzen Designakzente und bieten außerdem zusätzliche Funktionalitäten. Lassen Sie sich auf den folgenden Seiten informieren – und inspirieren!

Guido Schulte  
Technischer Leiter

Johannes Schulte  
Geschäftsführer

Anja Schulte  
Geschäftsführerin

# Die neue Paneel-Generation Raumgestaltung mit System

Gut für das Raumklima, gemütlich und vorteilhaft für die Akustik – Paneele haben viele positive Eigenschaften. Dennoch war es in den letzten Jahren eher still geworden um die Wand- und Deckenverkleidung. In den Trendberichten und Wohnmagazinen fehlten die Paneele. Jetzt allerdings erleben sie eine Renaissance. Immer mehr Einrichtungsjournale zeigen sie in aktuellen Designs von geradlinig bis dekorativ. Die MeisterWerke prägen diesen Trend mit: Unsere neuen Systempaneel-Kollektionen SP 500, SP 400 und SP 300 zeigen nicht nur eine innovative Designsprache. Wir haben ihnen Qualität und Funktionalität mit auf den Weg gegeben, die auf jahrzehntelangen Erfahrungen in der Paneelproduktion beruhen.

## 20 Jahre Terra, 20 Jahre Wohnqualität

Dass wir schon über eine jahrzehntelange Erfahrung mit Paneelen verfügen, zeigt ein besonderes Jubiläum. Unsere Paneel-Familie Terra ist 20 Jahre alt geworden. Terra gehörte durch Konstruktion und ausgesuchte Materialien zu den ersten Paneelen im Markt, die praktisch emissionsfrei sind. Dafür gab es in den 90er-Jahren den Blauen Engel. Alle unsere Kollektionen profitieren vom speziellen Know-how, das wir in der langjährigen Entwicklung gesammelt haben – das gilt auch für die neuen Systempaneele in diesem Katalog. Wenn Sie mehr über die klassischen Paneele aus Meiste wissen wollen: Unter [www.meister.com](http://www.meister.com) oder im MEISTER-Paneelkatalog mit unseren klassischen Kollektionen finden Sie eine Fülle von Informationen.



Heute wird das Paneel zum Gestaltungsmittel ...

## Mit System neue Perspektiven schaffen

Während früher eher der praktische Nutzen im Mittelpunkt stand, geht es beim Kauf von Wohnungseinrichtung heute oft um den optischen Effekt. Kaum ein Produkt eignet sich dafür so gut wie ein modernes Wandpaneel. Dabei reicht oft schon eine Wand, um dem Raum einen besonderen Eindruck zu verleihen. Doch auch wenn Design im Mittelpunkt steht: Wir haben es uns nicht nehmen lassen, die neuen Systempaneel-Kollektionen durch besondere Funktionen aufzuwerten.



... und zum Funktionselement: SP 400

## Systempaneele

SP 500

| Grundelement kombinierbar mit  
1 Lichtelement  
2 Magnetelementen  
7 Dekorelementen



| Das Lichtelement und die  
Magnetelemente sind  
einseitig nutzbar  
| Die Dekorelemente sind  
beidseitig unterschiedlich  
beschichtet und nutzbar

| Stärke: 36 mm  
| Elemente: 500 × 500 mm



Seite 6

SP 400

| Nut-Nut-Paneel mit  
integrierter Schnellbaufeder  
und edler Sichtfuge  
| 7 Echtholz-Oberflächen\*  
| 12 Terracell-Oberflächen  
| 1 Magnet-Oberfläche



| Echtholzfurniert oder  
Terracell-ummantelt  
| Terragen-Trägerplatte  
| Feuchtraum-geeignet  
(nur Terracell-Oberfläche)

| Befestigung mittels Schnell-  
baufeder und Senkkopf-  
schrauben 3,0 × 30 mm  
| Stärke: 15 mm  
| Breite: 300 mm  
| Länge: 84 | 260 cm  
(Magnetelement: 84 cm)

\* Furnier hergestellt im Finline-Verfahren



Seite 12

SP 300

| Nut-Nut-Paneel  
| 8 Oberflächen  
| Mit Kopfkantenbearbeitung  
| Dekorfolien-ummantelt  
| MDF-Trägerplatte  
| Feuchtraum-geeignet



| Stärke: 15 mm  
| 3 Breiten im Karton:  
80 | 100 | 120 mm  
| Länge: 84 cm



Seite 22

# SP 500

## Vielfalt zum Quadrat

Öfter mal was Neues. Das gilt auch für die beidseitig einsetzbaren und leicht zu wechselnden Dekorelemente der Kollektion SP 500. Wenn Sie das Design ändern wollen, reichen ein paar Handgriffe. Die Oberflächen dieser neuen Systempaneele eröffnen unzählige Möglichkeiten der Wandgestaltung. Noch nie war »Tapetenwechsel« so einfach.

---

### Ein Rahmen für den Raum

Charakteristisches Gestaltungsmerkmal dieser neuen Kollektion sind die eleganten Köpfe der Montageschrauben und die quadratische Form der einzelnen Elemente.



Systempaneele: Floral schwarz 4035 | Dekor



## Auf einen Blick | SP 500

| Grundelement kombinierbar mit  
1 Lichtelement  
2 Magnelementen  
7 Dekorelementen  
| Das Lichtelement und die Magnelemente  
sind einseitig nutzbar

| Die Dekorelemente sind beidseitig  
unterschiedlich beschichtet und nutzbar  
| Stärke: 36 mm  
| Elemente: 500 × 500 mm



Systempaneele: Walnuss 4042 | Holznachbildung | Lichtelement Typ 1



Systempaneele: Ahorn 4004 | Holznachbildung Apfelgrün 4002 | Dekor Aubergine 4001 | Dekor Magnettafel schwarz 2108 Magnettafel weiß 2107



Systempaneele: Ahorn 4004 | Holznachbildung Apfelgrün 4002 | Dekor Nussbaum 4039 | Holznachbildung Magnettafel schwarz 2108 Magnettafel weiß 2107

---

## Schnell montiert und leicht gewechselt

Die Grundelemente lassen sich leicht auf jedem Untergrund montieren. Noch einfacher sind die Gestaltungselemente anzubringen. Dekor-, Magnet- und Lichtelemente werden kinderleicht und ohne Werkzeug mit vier Rändelschrauben an den Grundelementen befestigt.




---

## Praktischer Nutzen von Pinnwand bis Wandtafel

Ein besonderer Clou an dieser neuen Systemkollektion sind die Elemente mit Funktion. Ein Magnetelement in Weiß oder Schwarz ist genauso leicht einsetzbar wie eine beschreibbare Tafel (Schwarz 4037 | Dekor), für die wir zur Beschriftung den trocken abwischbaren Edding 725 empfehlen.



## Grundelement

Das Grundelement ist ein quadratischer Kunststoffrahmen, an dem die nachfolgend abgebildeten Elemente problemlos und schnell befestigt werden können. Er wird stabil mit dem Untergrund verschraubt.



Grundrahmen

## Dekorelemente

Die Dekorelemente sind auf Vorder- und Rückseite mit unterschiedlichen Dekoren versehen. Ein Wechsel ist mit ein paar Handgriffen durchgeführt. So können Sie schnell und wirkungsvoll immer neue Stimmungen erzeugen. Ein beidseitig mit streichfähiger Grundierfolie beschichtetes Element eröffnet besonders viele Möglichkeiten für Designakzente: Sie können es ganz nach Belieben gestalten.



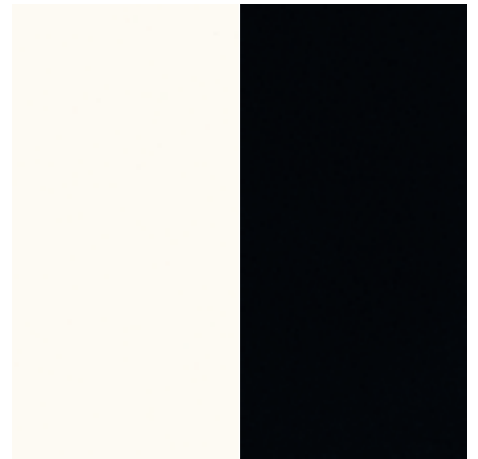
Floral weiß 4036 | Dekor  
Floral schwarz 4035 | Dekor



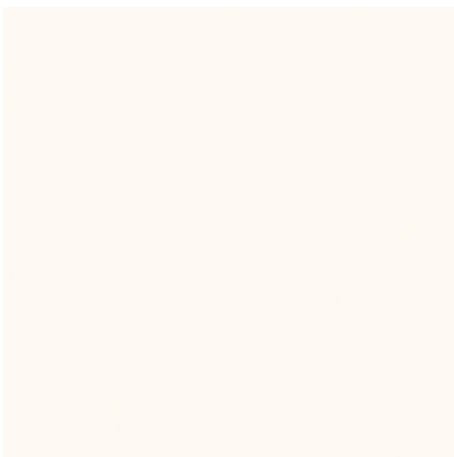
Fantasy weiß 4041 | Dekor  
Kakibaum 4034 | Holznachbildung



Cocobolo 4033 | Holznachbildung  
Walnuss 4042 | Holznachbildung



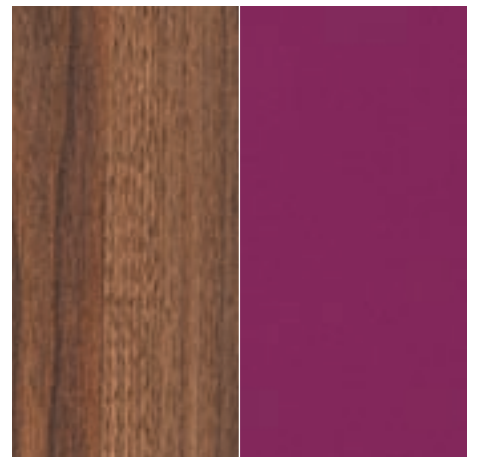
Weiß 4038 | Dekor  
Tafel schwarz 4037 | Dekor



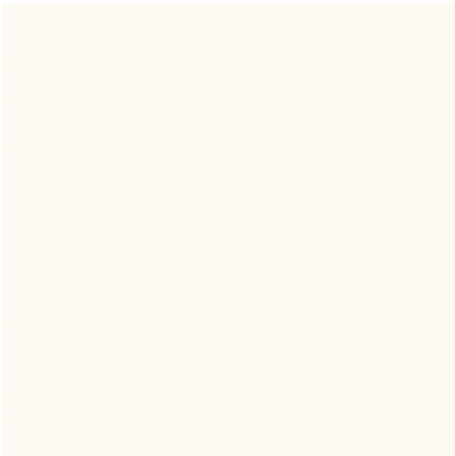
Beidseitig streichfähige Grundierfolie 048



Ahorn 4004 | Holznachbildung  
Apfelgrün 4002 | Dekor



Nussbaum 4039 | Holznachbildung  
Aubergine 4001 | Dekor



Magnettafel weiß 2107



Magnettafel schwarz 2108

---

## Magnetelement

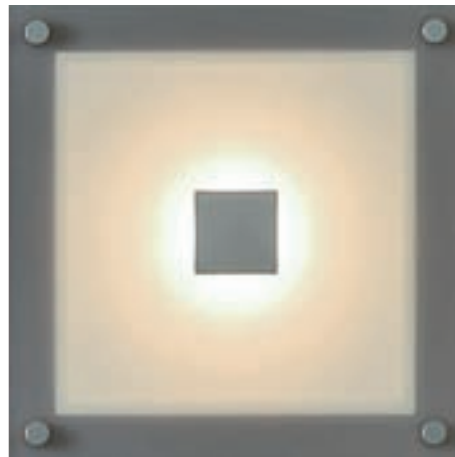
Mit weißen oder schwarzen Magnetelementen verwandelt sich Ihre Dekorwand schnell in eine Funktionsfläche. Sie können Ihre Notizen einfach mit Haftmagneten befestigen.

---

## Lichtelement

Das Lichtelement wird ebenso einfach auf das Grundelement aufgeschraubt wie die anderen Dekorelemente von SP 500. Es ist nur für die Wandmontage geeignet.

Technische Daten  
 | 6 Watt Microlynx  
 | Weiterverdrahtung 230 V  
 | Lichtfarbe Warmweiß  
 | Leuchteneinheit VDE-geprüft



Lichtelement Typ 1

# SP 400

## Komfort mit System

Paneele mit einer flächigen Optik sind im Trend. Wenn sie überdies wie unser Systempaneel SP 400 Zusatznutzen bieten, bringt die Paneelwand nicht nur einen aktuellen Designakzent, sondern Wohnkomfort pur. Das Nut-Feder-Paneel mit seinem modernen Erscheinungsbild ist genauso schnell und einfach montiert wie ein klassisches Paneel. Dank der Schiene können Sie zusätzliches Zubehör wie Regale, Bilder oder dekorative Boxen integrieren. Die stromführende Variante dieser Schiene ermöglicht individuelle Lichtlösungen. So wird das mit Echtholz- und Terracell-Oberflächen erhältliche Paneel zum flexiblen Einrichtungssystem.



### Auf einen Blick | SP 400

- |   |   |
|---|---|
| Nut-Nut-Paneel mit integrierter Schnellbaufeder und edler Sichtfuge | Feuchtraum-geeignet (nur Terracell-Oberfläche)                        |
| 7 Echtholz-Oberflächen*   | Befestigung mittels Schnellbaufeder und Senkkopfschrauben 3,0 × 30 mm |
| 12 Terracell-Oberflächen  | Stärke: 15 mm   |
| 1 Magnet-Oberfläche   | Breite: 300 mm  |
| Echtholzfurniert oder Terracell-ummantelt                           | Länge: 84   260 cm  |
| Terragen-Trägerplatte   | (Magnetelement: 84 cm)  |

\* Furnier hergestellt im Finline-Verfahren





**Systempaneele:** Wenge-Struktur 4055 **Leisten:** Winkelabdeckleiste Wenge-Struktur **Licht:** Flexleuchte 400 | Titan 249 | Regalschiene silber eloxiert mit Stromführung

## Schiene mit und ohne Strom

SP 400 lässt sich als normales Paneel mit modernem Design nutzen. Wer die integrierte Schnellbaufeder durch eine Schiene ersetzt, bekommt eine Funktionswand, die sich für Regale, Bilder, Kleiderhaken und viele Dinge mehr nutzen lässt. Die Regalschiene gibt es auch in einer stromführenden Variante. Hier lassen sich Leuchten, aber auch Regale etc. einsetzen.





Paneele: Finline weiß 4017 | Dekor Leisten: Winkelabdeckleiste Finline weiß 4017 | Dekor Zubehör: Haken Typ 1 | schwarz 240 Bodenträger 140 | schwarz 240 Glasboden 520 Flexleuchte 400 | Titan 249 Regal Typ 1 | schwarz 240 Regalschiene silber eloxiert Regalschiene silber eloxiert mit Stromführung



Universalplatte Typ 1 | schwarz 240

## Boxen, Boards oder Bilder

In die Aluregalschiene lassen sich nicht nur SP 400-Funktionselemente einhängen. Ihre persönlichen Bilder, Boxen oder Boards können ebenfalls Teil der Wandgestaltung werden, wenn sie auf der Rückseite mit der Universalplatte Typ 1 versehen werden. Einfach einhängen – das Bestücken und Verändern der Wand ist kinderleicht.



Regal Typ 1 | schwarz 240



**Systempaneele:** Crèmeweiß 4014 | **Dekor** **Leisten:** Winkelabdeckleisten Crèmeweiß 4014 | **Dekor** **Licht:** HV-Anbauleuchte Apollo-Quadro 50 Watt | dreh- und schwenkbar | Titan 249

## Der krönende Abschluss

SP 400 eröffnet unzählige Möglichkeiten der Wandgestaltung. Doch das Nut-Feder-Paneel lässt sich genauso unter der Decke montieren. Auch hier überzeugt es durch seinen geradlinigen Auftritt mit einer feinen silberfarbigen Sichtfuge.



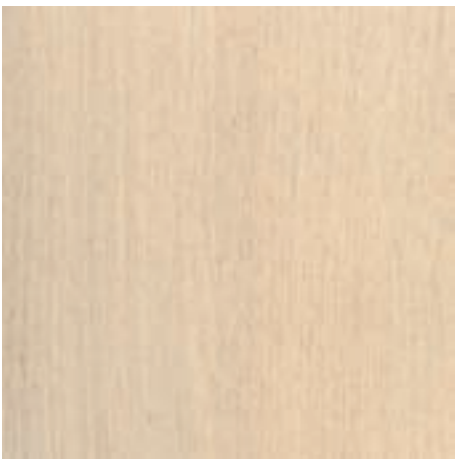
Crèmeweiß 4014 | Dekor



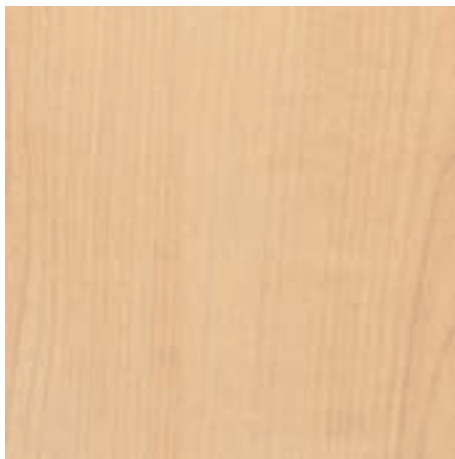
Fineline weiß 4017 | Dekor



Esche weiß 4011 | Holznachbildung



Akazie hell 4012 | Holznachbildung



Ahorn 4009 | Holznachbildung



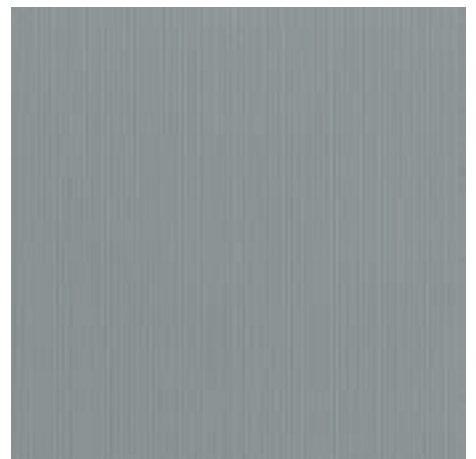
Fineline cappuccino 4018 | Dekor



Nussbaum 4013 | Holznachbildung



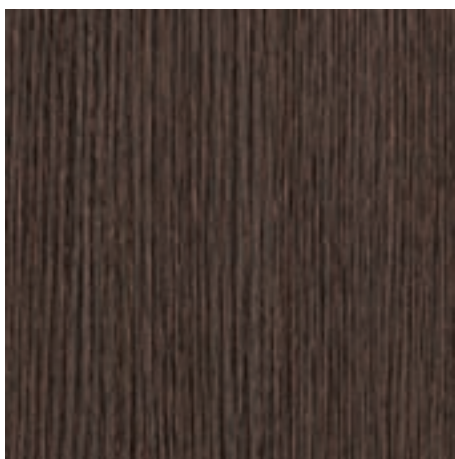
Kernwalnuss 4048 | Holznachbildung



Aluminium 4049 | Dekor



Leder braun 4047 | Dekor



Fineline mokka 4019 | Dekor

## Echtholz an der Wand

Für die Liebhaber des Naturmaterials Holz haben wir eine Reihe von hochwertigen Echtholz-furnieren in die Kollektion aufgenommen. Die Hölzer werden im sogenannten Fineline-Verfahren hergestellt. Das sorgt für lichtbeständigere Oberflächen im Vergleich zu gewachsenen Furnieren.



*Zitrone-Struktur 4053*



*Eiche-Struktur hell 4058*



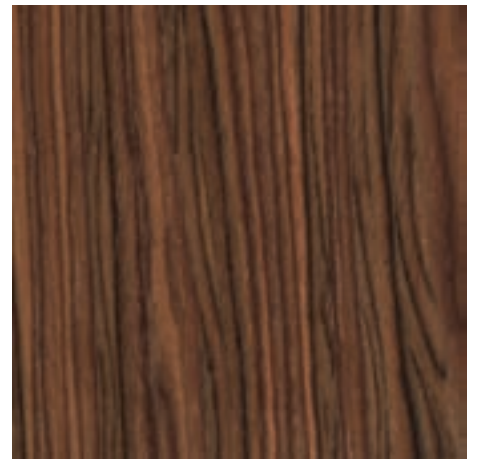
*Walnuss-Struktur 4057*



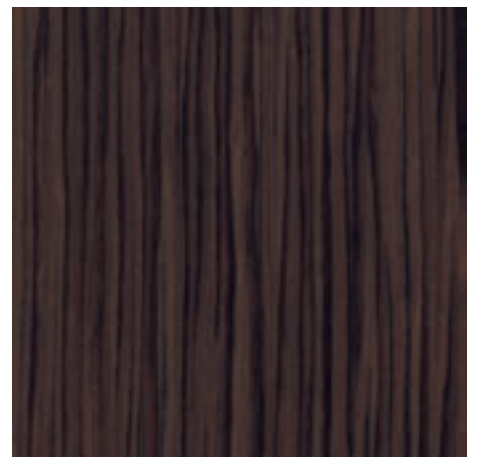
*Zebrano-Struktur 4054*



*Teak-Struktur 4052*



*Palisander-Struktur 4056*

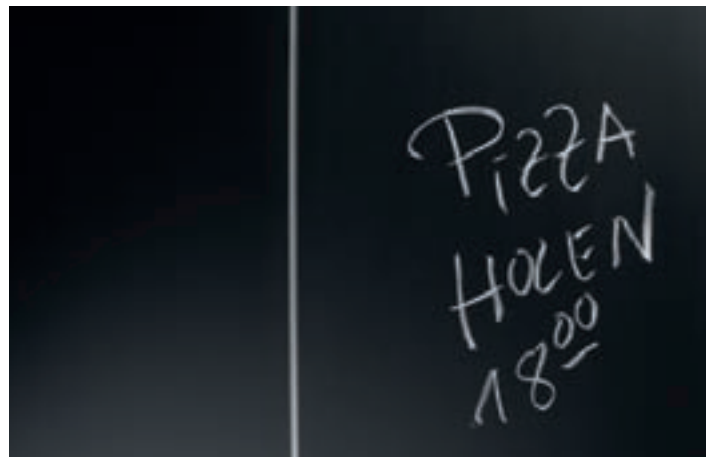


*Wenge-Struktur 4055*

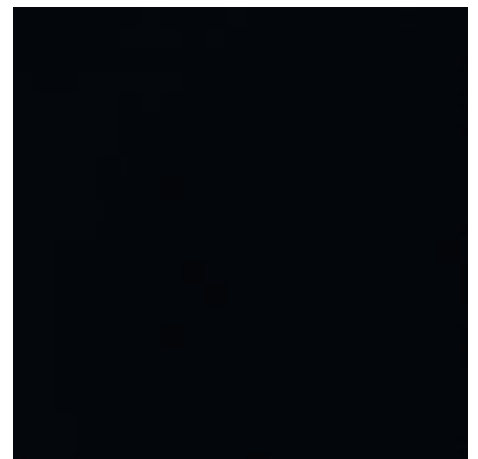
---

## Funktionspaneele

Das Paneel mit dem Dekor »Tafel schwarz 4037« lässt sich mit einem trocken abwischbaren Edding 725 als beschreibbare Tafel nutzen. Die Magnettafel 4015 kann mit Haftmagneten als Pinnwand eingesetzt werden und ist ebenfalls beschreibbar. Damit wird die Wand zum kommunikativen Mittelpunkt Ihres Zuhauses.



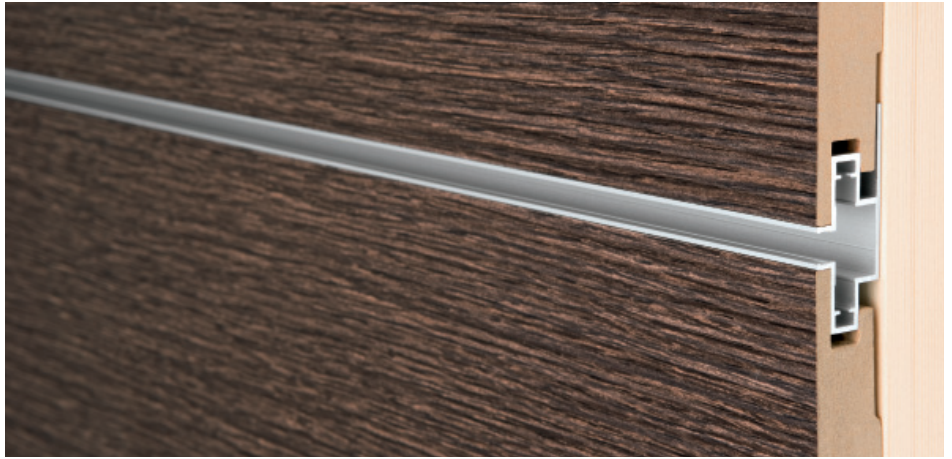
Tafel schwarz 4037



Magnettafel 4015

## Regalschienen und Zubehör

Die Systemelemente auf dieser Doppelseite machen deutlich, welche Möglichkeiten unsere Kollektion SP 400 bietet.



Regalschiene silber eloxiert



Haken Typ 1\* | silber 245 | 20 x 12 x 14 mm



Haken Typ 2\* | silber 245 | 45 x 15 x 15 mm



Universalplatte Typ 1\* | silber 245 | 50 x 50 mm



Bodenträger 140\* | silber 245 | 140 x 50 x 25 mm  
Glasboden 520 | 520 x 150 x 8 mm



Regal Typ 1\* | silber 245 | 520 x 150 x 150 mm

## Leuchten und Zubehör Licht

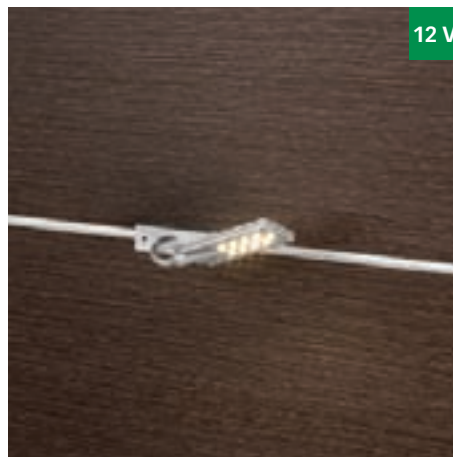
Die drei Systemleuchten und das Zubehör Licht wurden eigens für SP 400 entwickelt. Lese- oder Akzentlicht als wichtiges Element der Raumgestaltung lässt sich so mühelos integrieren.



Regalschiene silber eloxiert mit Stromführung



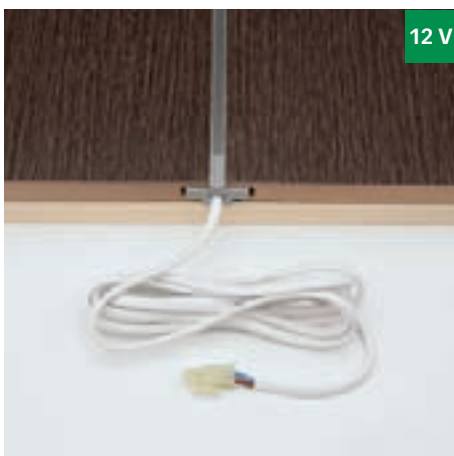
Flexleuchte 400 | Titan 249 | 0,9 Watt



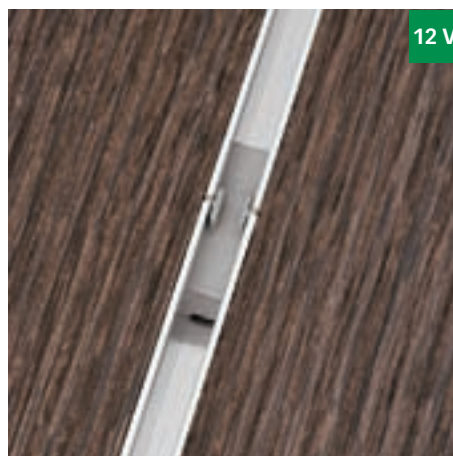
Flexleuchte 170 | Titan 249 | 0,9 Watt



Glasbodenleuchte 520 | Titan 249 | 1,5 Watt  
Bodenträger 140\* | silber 245



NV-Einspeiser | 2 m



NV-Axialverbinder



NV-Verbinder | 0,65 m

# SP 300

## Wandgestaltung in »3D«

Die Doppelnut an jedem Element macht es möglich: Mit dem neuen Systempaneel SP 300 lassen sich verblüffende »3D-Effekte« erzielen. Damit wird die Wand von der flachen Raumbegrenzung zum lebendigen Relief – zumal es die Elemente in drei Breiten gibt. Bei seitlich einfallendem Licht ergibt sich dadurch ein markantes Schattenspiel. So unterstreicht SP 300 dezent das Ambiente Ihres Raumes.

---

### »3D-Effekt« durch Doppelnut

Eine einfache Idee, technisch anspruchsvoll realisiert. Durch die Doppelnut lassen sich die Elemente der Kollektion SP 300 in zwei verschiedenen Höhen an der Wand montieren und erzeugen somit den charakteristischen »3D-Effekt«.



## Auf einen Blick | SP 300

- | Nut-Nut-Paneel
- | 8 Oberflächen
- | Mit Kopfkantenbearbeitung
- | Dekorfolien-ummantelt
- | MDF-Trägerplatte

- | Feuchtraum-geeignet
- | Stärke: 15 mm
- | 3 Breiten im Karton: 80 | 100 | 120 mm
- | Länge: 84 cm



Systempaneele: Eiche 4046 | Holznachbildung



Gestaltungsbeispiel SP 300 | Weiß 4038 | Dekor



Gestaltungsbeispiel SP 300 | Weiß 4038 | Dekor



Wei 4038 | Dekor



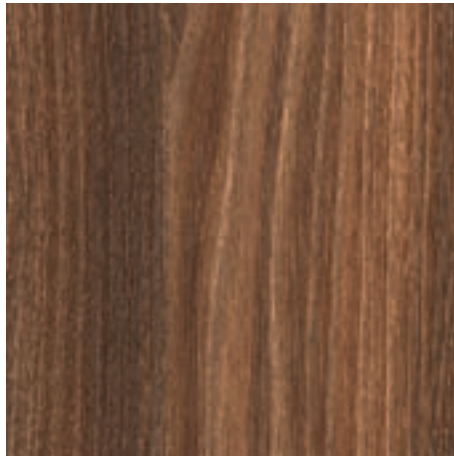
Pinie wei 4005 | Holznachbildung



Beton 4045 | Nachbildung



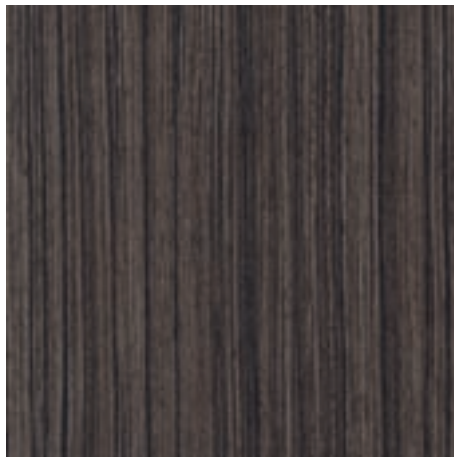
Eiche 4046 | Holznachbildung



Akazie 4022 | Holznachbildung



Rattan schwarzbraun 4051 | Dekor



Streifer dunkelgrau 4043 | Dekor



Ebony 4044 | Holznachbildung

# Licht und Leisten

## Für jeden Einsatz die richtige Lösung

Auf die Details kommt es an. Daher bieten wir auch bei Licht und Leisten ein umfassendes Zubehörsortiment. Die Leuchten sorgen in jedem Raum für die passende Atmosphäre, unsere Leisten für den stimmigen Abschluss. Alle Details finden Sie in unserem Zubehörkatalog.

### LED-Sortiment

Unsere LED-Einbauleuchten sind exakt auf unsere Wand- und Boden-Kollektionen abgestimmt.



LED-Paneel-Einbauleuchte PEL 160 0,6 Watt

### Niedervolt-Sortiment

Alle MEISTER-Niedervolt-Downlights sind spritzwassergeschützt und somit auch für Küche und Bad geeignet.



Niedervolt-Downlight-Quadro 20 Watt

### Hochvolt-Sortiment

Durch die einfache Montage des Stecksystems schafft man sich kreativen Freiraum bei der Planung des eigenen Lichtkonzeptes.



Hochvolt-Taurus 25 Watt

### Abdeckleisten

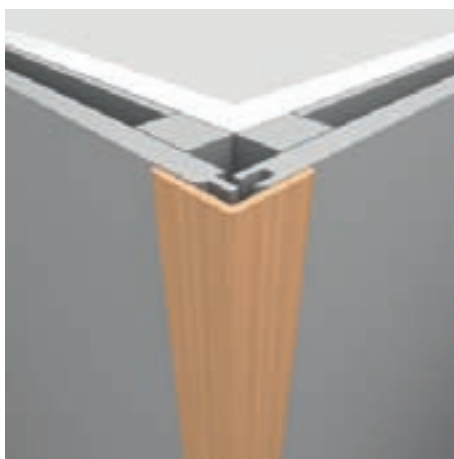
Ein kleines, aber wichtiges Detail. Mit der passenden Abdeckleiste zum Paneel wird die Wandgestaltung perfekt.



Abdeckleiste

### Winkelleisten

Winkelleisten sind eine optisch ansprechende Lösung, wenn die Paneele rechtwinklig verarbeitet werden sollen.



Winkelleiste

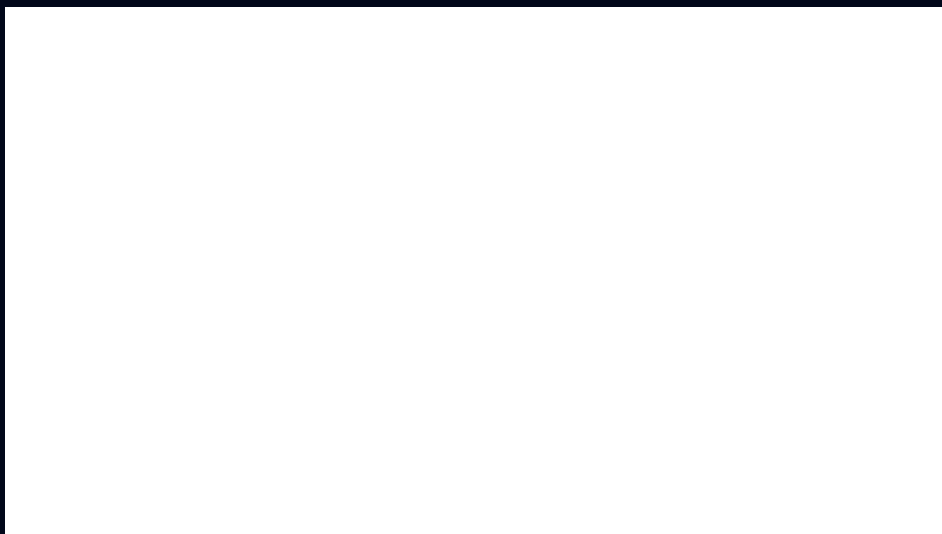
### Deckenabschlussleisten

Dieses Leistensystem sorgt für den sauberen Abschluss und passt sich durch praktische Eckverbindungen jeder Wandführung an.



Passende Innenecken und Außenecken für Deckenabschlussleisten





© 2006 – 2009 by MeisterWerke Schulte GmbH

Farb- und Strukturabweichungen sind durch die drucktechnische Wiedergabe möglich,  
Irrtum und Änderung vorbehalten.